

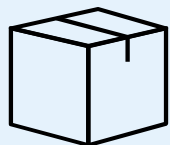
Nationale Reserve Gesundheitsschutz

Zusammenfassung der Abwicklung des Schutzmaskenhilfspakets Pflege

Schutzmaskenhilfspaket Pflege – 30.11.2020

97.202

Masken Hilfspakete



Werden ausgeliefert an



16.965

Stationäre
Pflegeeinrichtungen



15.899

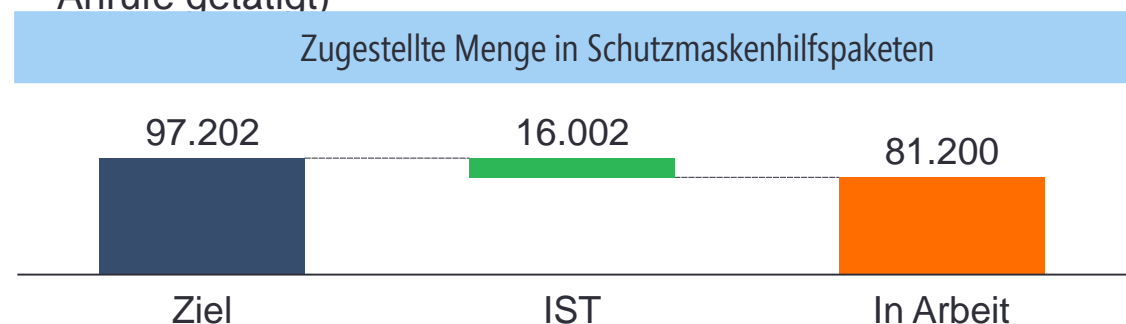
Ambulante
Pflegeeinrichtungen



304

Hospize

- ▶ **97.202 Masken-Hilfspakete** werden an über **33.000 Pflegeeinrichtungen** bis Ende Januar 2021 versendet (stationär, ambulant und Hospiz); bis Weihnachten erhält **jede Pflegeeinrichtung mindestens ein Hilfspaket - Zielerreichung** liegt bei **48%**
- ▶ **Bis Weihnachten** werden ca. **55.100 Pakete verschickt** – einige Einrichtungen erhalten mehrere Pakete (größenabhängig)
- ▶ **Masken-Hilfspakete** werden an vier Standorten, geführt von DHL und DB Schenker, abgewickelt
- ▶ Bis heute wurden **21.000 Pakete verschickt**.
- ▶ Ab nächster Woche (KW 49) werden ca. **10.000 Pakete pro Woche** verschickt
- ▶ **Zusatzkontrollen der DHL und DB Schenker Standortes (Standorte Nationalen Reserve Gesundheitsschutz)** in Bergkamen und Augsburg zur **Qualitätssicherung** erfolgreich durchgeführt; Qualität bestätigt
- ▶ Sehr geringe Rückläuferquote: **2%** (310 Pakete)
- ▶ Hotline zur Beantwortung von Fragen der Pflegeeinrichtung stößt auf große Zufriedenheit (ca. 520 Anrufe getätigt)

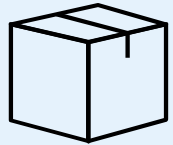


Nationale Reserve Gesundheitsschutz: Zusammenfassung der Abwicklung des Schutzmaskenhilfspakets Pflege

Schutzmaskenhilfspaket Pflege – 30.11.2020

97.202

Masken Hilfspakete



Werden ausgeliefert an



16.965

Stationäre
Pflegeeinrichtungen



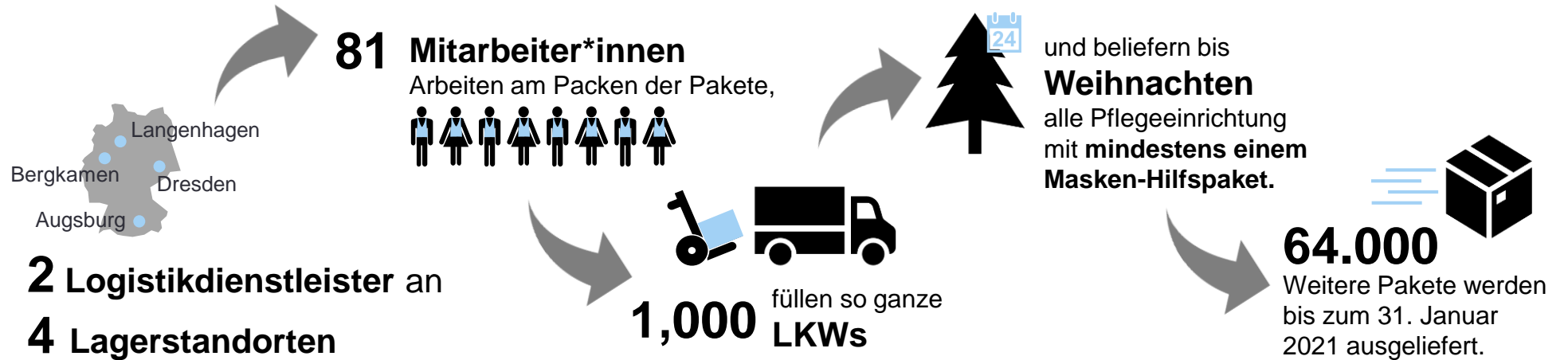
15.899

Ambulante
Pflegeeinrichtungen



304

Hospize



8

Wochen
Paketzusammenstellung



97,2 Mio

Partikelfiltrierenden
Halbmasken (310 verschiedene
Produktchargen müssen verfolgt
werden)



194,4 Mio

Community
Masken

1.944.000

Polybags zur Verpackung
der Community Masken



400.000

Einzelne Kartons



13.000

Kleberollen



2.920 kg

Druckerpapier



27

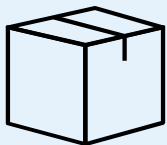
Airbus A380
könnten durch das gesamte
Versandvolumen gefüllt werden.

Nationale Reserve Gesundheitsschutz: Zusammenfassung der Abwicklung des Schutzmaskenhilfspakets Pflege

Schutzmaskenhilfspaket Pflege – 30.11.2020

97.202

Masken Hilfspakete



Werden ausgeliefert an

16.965

Stationäre
Pflegeeinrichtungen

15.899

Ambulante
Pflegeeinrichtungen

304

Hospize



Verpacken der Masken unter Einhaltung aller Hygienemaßnahmen



Fertig verpackte OP Masken und FFP2 Masken in den Innenkartons



Inhalt eines Vorsorgepaketes inkl. des Dankeschreibens des Gesundheitsministers



Versandprozess der Ware – die Ware wird auf den LKW verladen

Nationale Reserve Gesundheitsschutz: Übersicht Schutzmaskenhilfspaket Pflege – Logistik, Stand: 28.11.2020 (EOB)

Überblick

Anzahl Pflegeeinrichtungen:
33.168

Anzahl Masken-Hilfspakete:
97.202*

Aktuelle Standorte
zur Paketerstellung
in Deutschland:



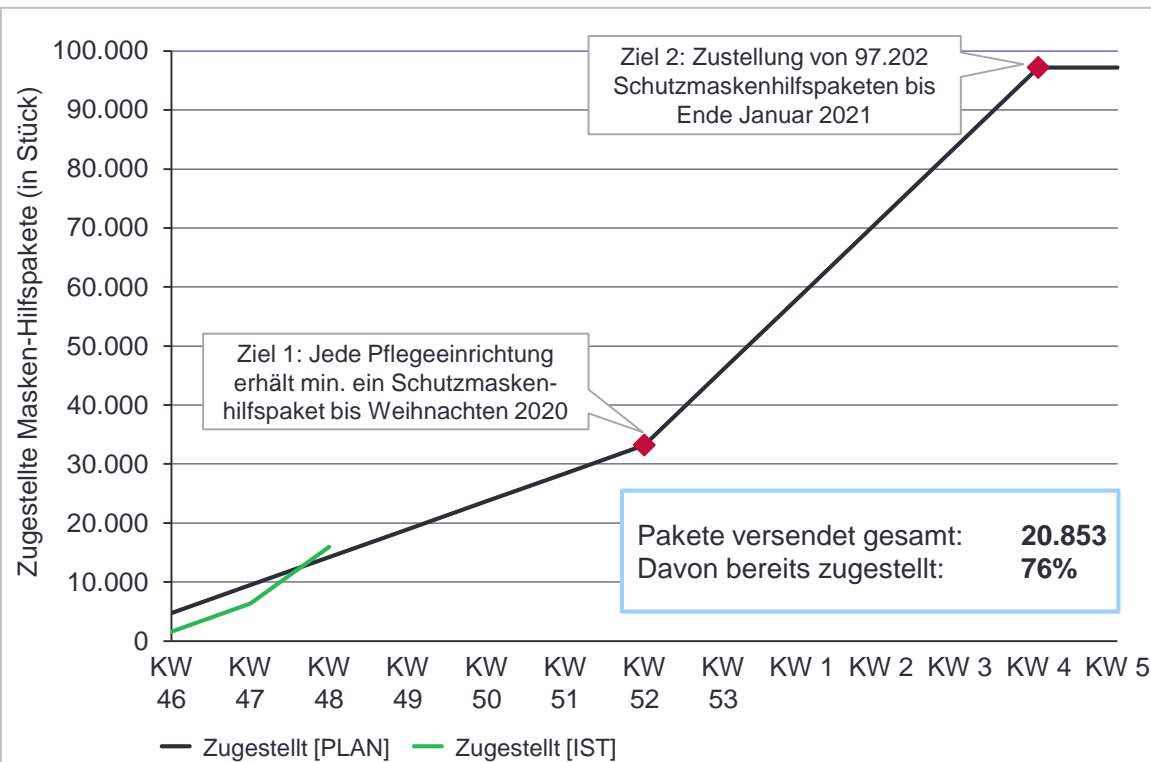
Langenhagen*
Bergkamen*
Dresden
Augsburg*

4

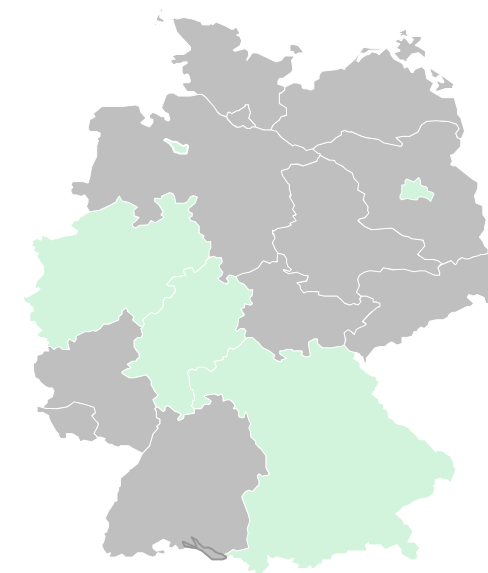
*Teil der Nationalen Reserve



Durchgeführte Auslieferungen (kumuliert in Anzahl Masken-Hilfspakete – absolut und pro Bundesland)



Stand heute bezogen auf Auslieferungsziel
Weihnachten: **48%**

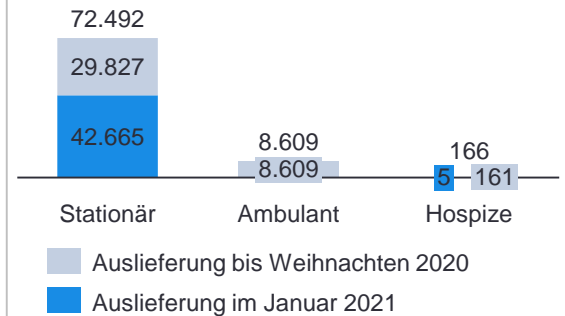


Zustellungsstand gemäß Zielmenge in %**



Offene Auslieferungen

Masken-Hilfspakete (in Stück)



Ergebnisse der Hotline

- Eingegangene Anrufe: 240 (+ 275 ausgehende Anrufe)
- Aufklärungsquote: 89%
- Top 3 Themen:
 1. Qualitätsnachweis
 2. Paketanzahl pro Einrichtung
 3. Ablauf der Warenlieferung

⁴ *Zielmengen pro Versorgungsform und Zeitraum (bis Weihnachten 2020 | absolut bis Ende Januar 2021):
16.965 | 80.994 (stationär); 15.899 | 15.899 (ambulant); 304 | 309 (Hospiz)
**Zielmenge an zugestellten Paketen bis Ende Januar 2021

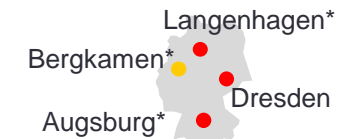
Standortbesichtigungen zur Sicherstellung der Umsetzungsqualität des Schutzmaskenhilfspaketes an Standorten der Nationalen Reserve Gesundheitsschutz durch DHL und DB Schenker erfolgreich durchgeführt

Überblick zur Erstellung der Schutzmaskenhilfspakete

Anzahl Pflegeeinrichtungen:
33.168

Anzahl Masken-Hilfspakete:
97.202

Aktuelle Standorte zur Paketerstellung in Deutschland:



4

* Teil der Nationalen Reserve

Nationale Reserve: Standortbesichtigung DHL - Bergkamen



Zuständigkeit für 37.197 Pakete



Arbeitsfläche: ca. 1.000 m²



2-Schichtbetrieb mit je ca. 40 Mitarbeiter*innen



Pro Tag werden 864 Pakete versendet



Nationale Reserve: Standortbesichtigung DB Schenker - Augsburg



Zuständigkeit für 22.505 Pakete (60.005*)



Arbeitsfläche: ca. 500 m²



1-Schichtbetrieb mit ca. 25 Mitarbeiter*innen



Pro Tag werden 460 Pakete versendet (1.130*)

